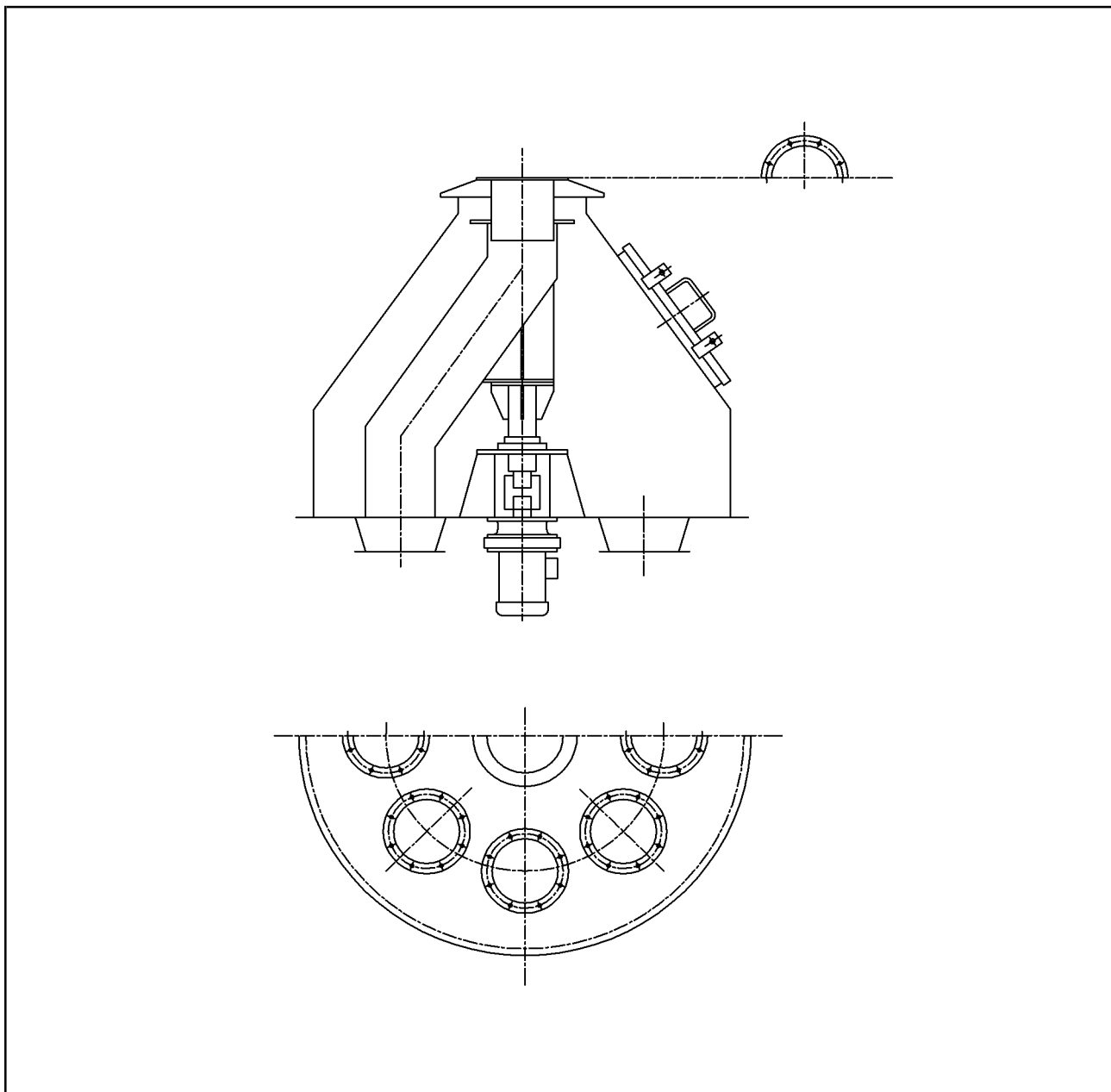


ディストリビュータ

ディストリビュータは、搬送物を複数のタンク又は機器に投入するための装置です。主にタンク上に設置され、上方より投入された材料を、内部のシュートを回転させることにより各タンクに分配します。



製品の仕様は予告なく変更することがありますのでご了承ください

標準シュート径と分岐数	
シュート径(mm)	200、250、300、350
分岐数	4、6、8、10

※上記以外のサイズも製作可能です。

- 装置の外径及び高さは、シュート径と分岐数によって変わります。