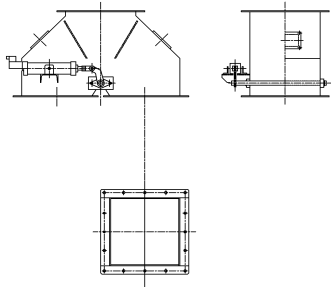
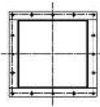


## 2股ダンパー

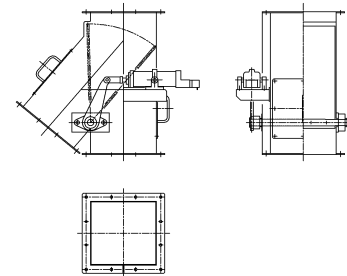
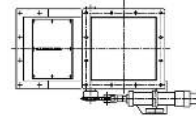
2股ダンパーは、コンベヤ出口又はシュートの途中に取り付けられ、2ヶ所の場所に切り替えて供給するために使用します。  
分岐形状として八型、ト型が、駆動方式としてエアー式、電動式、手動式があります。

### エアー式2股ダンパー

( 八型 )

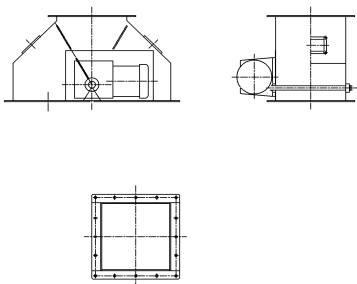
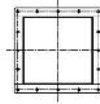


( ト型 )

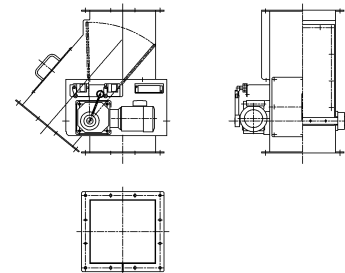
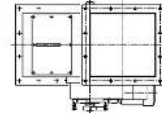


### 電動式2股ダンパー

( 八型 )



( ト型 )



製品の仕様は予告なく変更することがありますのでご了承下さい

標準型番

FD2525、FD3030、FD3535、FD4040、FD4545、FD5050

※上記以外のサイズも製作可能です。

- ・ エアー式は、バルブ付シリンダを使用しています。
- ・ 電動式は、中空軸タイプの減速機を使用しています。